



※画像は大塚国際美術館の展示作品を撮影したものです。

# 大塚国際美術館入館券引換証付き バス旅おトクきっぷ

発行月: 2023年10月 発行箇所: 西日本ジェイアールバス株式会社

高速バス往復乗車券

大塚国際美術館 入館券引換証



+



通常のおとな往復割引運賃+当日券料金より

## 500円おトク!

### 京都駅中央口(烏丸)発着

### 販売窓口

おとな

## 10,540円

- ・ 京都駅バスチケットセンター (京都駅中央口 (烏丸))
- ・ 京都駅八条口案内所

こども

## 4,170円

### WEBでも購入できます!

※記載の運賃は税込となります。(2023年10月現在) ※有効期間は、往路乗車日合わせて3日間です。  
※「大塚国際美術館入館券引換証付きバス旅おトクきっぷ」は、各種割引との併用ができません。

時刻表など高速バスの情報は裏面をご確認ください



# 高速バス時刻表 2023年10月現在

京都⇄徳島

阿波エクスプレス京都号

下り	便名	1号	3号	5号	7号	9号	11号	13号	15号	17号
	運行会社	西日本	京阪	西日本	京阪	本四	徳島	四国	徳島	四国
京都駅中央口(烏丸)		7:40	9:00	10:20	12:40	15:10	16:40	18:10	19:10	20:10
↓		↓	↓	↓	↓	↓	↓	↓	↓	↓
鳴門公園口		10:04	11:29	12:44	15:11	17:39	19:09	20:39	21:39	22:39
アオアヲナルトリゾート前		10:07	11:32	↓	↓	↓	↓	↓	↓	↓
大塚国際美術館前		10:10	11:35	↓	↓	↓	↓	↓	↓	↓
高速鳴門		10:18	11:43	12:50	15:17	17:45	19:15	20:45	21:45	22:45
徳島駅		10:49	12:14	13:21	15:48	18:16	19:46	21:16	22:16	23:16

上り	便名	2号	4号	6号	8号	10号	12号	14号	16号	18号
	運行会社	本四	徳島	四国	徳島	四国	西日本	京阪	西日本	京阪
徳島駅		6:15	7:15	8:15	9:45	13:15	15:15	16:15	17:45	19:15
高速鳴門		6:45	7:45	8:45	10:15	13:45	15:45	16:45	18:15	19:45
アオアヲナルトリゾート前		↓	↓	↓	↓	↓	15:49	16:49	↓	↓
大塚国際美術館前		↓	↓	↓	↓	↓	15:52	16:52	↓	↓
↓		↓	↓	↓	↓	↓	↓	↓	↓	↓
京都駅中央口(烏丸)		9:19	10:19	11:19	12:55	16:19	18:23	19:27	20:44	22:19

西日本=西日本JRバス 京阪=京阪バス 本四=本四海峡バス 徳島=徳島バス 四国=JR四国バス

- 一部、停留所を抜粋しております。その他の停留所については、西日本JRバスの公式ホームページ等でご確認ください。
- ※なお「大塚国際美術館」へは、その他の「阿波エクスプレス京都号」をご乗車になり「高速鳴門」停留所でお降りいただき、「小鳴門橋」より一般路線バス(徳島バス)をご利用でもお越しいただけます。(一般路線バスについては、別途運賃が発生します。)
- ※大塚国際美術館の開館時間は9時30分~17時まで(入館券引換は16時まで)となっております。開館日等は事前に必ず大塚国際美術館の公式ホームページ等でご確認ください。
- 大塚国際美術館休館日および特定日については「大塚国際美術館前」「アオアヲナルトリゾート前」バス停を通過いたします。
- 運行日については、各社ホームページをご確認ください。
- 鳴門公園口は下り(徳島方面行き)のみの停車となります。
- 阿波エクスプレス京都号の座席は全席座席指定制です。窓口等で座席指定をお受けください。
- 交通事情等により、到着が止むを得ず遅延する場合がございますので、あらかじめご了承ください。
- 一部車両を除き、バスにはフリーWi-Fi搭載しております。
- 新型コロナウイルス感染症拡大に伴い、運休が発生する場合がございます。最新の運休情報については、西日本ジェイアールバスの公式ホームページをご確認ください。

らくらく！WEBでも購入できます！

※乗車日の4日前までお買い求めいただけます。

楽天ポイントを貯める・使うなら

**Rakuten Travel**

西日本JRバスの特集ページはコチラ→



- 高速バス・チケットのお問い合わせは -

西日本JRバス電話予約センター Tel:0570-00-2424  
(営業時間/10:00~19:00 年中無休)

京阪高速バス予約センター Tel:075-661-8200  
(営業時間/9:00~19:00 年中無休)

※状況に応じて、営業時間を変更する場合がございます。詳しくは、各社の公式ホームページ等をご確認ください。

運行情報など、最新情報は公式ホームページへアクセス！



大塚国際美術館について

開催中のイベントや開館日、レストラン、ショップの営業時間は大塚国際美術館の公式ホームページをご確認ください。

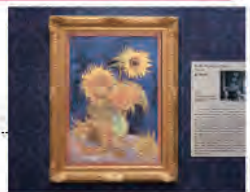
※状況により、予告なく営業時間の変更となる場合がございます。大塚国際美術館へ直接お問い合わせください。



フェルメール  
「真珠の耳飾りの少女」



ゴッホの  
幻の「ヒマワリ」



※写真は、大塚国際美術館の展示作品を撮影したものです。

世界26カ国の西洋名画1,000余点を陶板で原寸大に再現

鳴門の渦潮を見よう！  
周辺観光施設でご覧いただけます！



小型観潮船

「うずしお汽船」徒歩6分

大型観潮船

「鳴門観光汽船(うずしお観潮船)」徒歩15分

※運行日や営業時間については、各運行会社へ直接お問い合わせ下さい。

※大塚国際美術館は、当日限り再入館が可能です。インフォメーションまたは出口のスタッフへお申し出いただき、再入館の手続きをお願いします。