

バス往復乗車券と太閤の湯 入館券がセットでお得

2026年4月1日 現在

有馬温泉



バス得チケット

京都駅 ⇄ 有馬温泉
名神高槻 往復乗車券 +



Kyoto Sta.Hachijoguchi/Meishin Takatsuki⇄Arima Onsen + Taiko-no-Yu

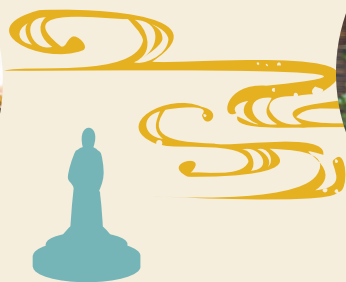
バス得チケットのご利用で

平日 :6,750円※1
土日祝日:6,970円※2

高速バス往復+太閤の湯入館

※1平日フルタイムプランの場合 ※2土日祝日フルタイムプランの場合

▶ **4,900円**



ご利用時に割引券ご提示で
貸切岩盤浴
ひょうたん夢蒸染
通常1回50分
館内表示料金から**400円引**

ご利用時に割引券ご提示で
岩盤ミュージアム
太閤夢蒸染
通常1回30分
館内表示料金から**半額**

太閤の湯
太閤の岩風呂

ご予約はこちらから▼
Reservation

ご乗車日の1ヵ月前からご予約受付中!

京阪高速バス予約センター
Keihan Express Bus Reservation Center

TEL **075-661-8200**

【受付時間】9:00~19:00

太閤の湯についてお問い合わせはこちら▼
Inquiry about Taiko-no-Yu

TEL **078-904-2291**

【営業時間】10:00~22:00
(最終入館は21:00まで)



太閤の湯 検索

※最新の情報は、太閤の湯ホームページをご確認ください。
※「太閤夢蒸染」、「ひょうたん夢蒸染」のご利用は別途料金が必要となります。
※岩盤浴のご利用は中学生以上となります。

時刻表 Time table

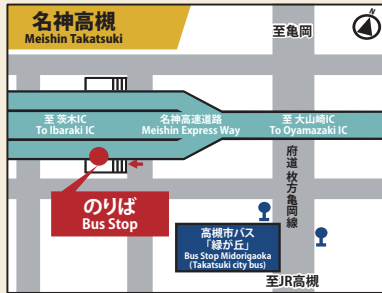
京阪バス便の車内アナウンスは、
温泉むすめの有馬輪花が担当します！



有馬温泉ゆき To Arima Onsen	京阪	阪急観光	京阪	阪急観光
京都駅八条口 (発) Kyoto Sta.Hachijoguchi (Dep.)	9:30	運休中	15:10	運休中
名神高槻 (発) Meishin Takatsuki (Dep.)	9:54		15:34	
有馬温泉 (着) Arima Onsen (Arr.)	10:45		16:25	
京都駅八条口ゆき To Kyoto Sta.Hachijoguchi	阪急観光	京阪	阪急観光	京阪
有馬温泉 (発) Arima Onsen (Dep.)	運休中	11:30	運休中	17:20
名神高槻 (着) Meishin Takatsuki (Arr.)		12:21		18:11
京都駅八条口 (着) Kyoto Sta.Hachijoguchi (Arr.)		12:45		18:35

※最新の運行情報につきましては、京阪バスホームページをご確認ください。

のりば Bus Stop



運賃 fare

大人 片道	京都駅八条口・名神高槻～有馬温泉	往復乗車券+「太閤の湯」入館券のセット	販売窓口
	2,000円	4,900円	京阪バス 京都駅八条口案内所

バス得チケットのご案内 [販売期間:2027年3月31日(水)まで]

- ① 京都駅八条口～有馬温泉間的高速バスがご利用できます。
(座席は全席指定のため、ご希望の便が満席の場合にはご利用いただけません。)
- ② 座席のご予約について
ご予約は1ヶ月前から、「京阪高速バス予約センター」でお電話にて承ります。
※必ず「往路・復路」とも同時にご予約願います。
- ③ ご予約後のバス得チケットのご購入について
京都駅八条口案内所に「予約番号」をお伝えの上お買い求めください。
- ④ バス得チケットは、コンビニ・インターネットでは販売しておりませんのでご注意ください。
往路・復路をご予約⇒京阪バス京都駅八条口案内所でバス得チケットをご購入⇒バスへご乗車
- ⑤ バス得チケット(往復乗車券+入館券共に未使用に限る)の払い戻しは1枚に付き所定の手数料が必要となります。また、ご利用便の変更・払い戻しは該当便の発車前に限ります。

⚠ 下記期間にご利用いただけません

太閤の湯適用除外日

2026年5月3日(日)～5月5日(火・祝)、
8月13日(木)～8月15日(土)、
2027年1月1日(金・祝)～1月3日(日)

太閤の湯休館日

2026年4月6日(月)、7日(火)、
7月6日(月)、7日(火)、10月13日(火)、
2027年1月6日(水)

高速バスご利用時のご案内

- 座席は全席指定ですので、あらかじめご予約ください。(ご乗車日の1ヶ月前から予約・販売いたします。)
- ご予約後、なるべくお早めに乗車券をご購入いただき、ご乗車の際は必ず乗車券をお持ちください。乗車券のお忘れまたは紛失の場合、再度ご購入いただくこととなります。
- 乗車券の乗車日・行先・発車時刻をお確かめの上、のりばへは発車時刻の10分前にはお越しください。
- ご予約をキャンセルされる際は、お早めに高速バス予約センターまでご連絡ください。乗車券の払い戻し・変更につきましては指定便発車後はできません。
- ダイヤ改正、道路事情により、停留所や時刻が変更になる場合があります。ご乗車前にご確認ください。
- 車内は全席禁煙です。また、車内での携帯電話の通話はご遠慮ください。
- 大きなお荷物はお断りする場合があります。(スキー・スノーボード・自転車等)
- ペットのお持ち込みはご遠慮ください。
- 貴重品や小さなお荷物は紛失防止のため、お手元にお持ちください。
- モバイルバッテリーは発火等の恐れがあるため、トランクルームに預ける荷物には入れずに、車内へお持ち込みください。
- お申し込み時に頂いたお客様の個人情報は、ご予約並びにそれに付随する業務のみに使用いたします。共同運行会社便にご乗車いただく場合は、お客様の個人情報をご提供する場合もあります。
- ICカード等はご利用できません。
- 乗車券のお取り扱い、各社約款に準じます。
- ほかのお客様のご迷惑となるような飲食(臭いのきついもの・多量のアルコール類など)はご遠慮ください。