

**4月1日(月)より、西本願寺と山科エリアから京都駅方面を結ぶ新たな路線
「西本願寺清水寺ライン」の運行を開始します。**

～山科急行バス(山急)が一般路線バス「京都醍醐寺ライン」に変わります～

京阪バス株式会社(本社：京都府京都市 社長：鈴木一也)は、京都観光における国内およびインバウンドを含む、観光需要の取り込みと公共交通機関のご利用促進による交通渋滞緩和を目的とした新路線「西本願寺清水寺ライン」の運行を4月1日(月)より開始いたします。

この新路線は、西本願寺を参拝された方が大谷本廟や清水寺までのアクセスを乗り換えなしで、ご利用いただける観光路線としても、また山科地区から京都駅までの生活路線としてもご利用いただけます。

合わせて、山科エリアから京都駅方面への利便性向上を目的として、現在運行中の醍醐寺、京都橘大学方面から京都駅八条口ゆきの路線バス「山科急行バス」を、4月1日(月)より、どの停留所でも乗降可能な一般路線バス「京都醍醐寺ライン」へ変更いたします。

阪神高速8号線「山科IC～鴨川東IC(稲荷山トンネル)」の無料化に伴い、通勤・通学定期券の設定や京都市敬老・福祉乗車証のご利用が可能となるとともに、運賃の値下げも実施いたします。

記

1. 運行開始日 2019年4月1日(月)
2. 運行経路
(主な停留所)
 - ・「西本願寺清水寺ライン」
西本願寺(聞法会館前)～五条坂(清水寺・大谷本廟)～川田(清水焼団地)～大石神社～十条駅～京都駅八条口
 - ・「京都醍醐寺ライン」
合場川～京都橘大学～醍醐寺～京都駅八条口

■運行時刻等の詳細につきましては下記のアドレスまで

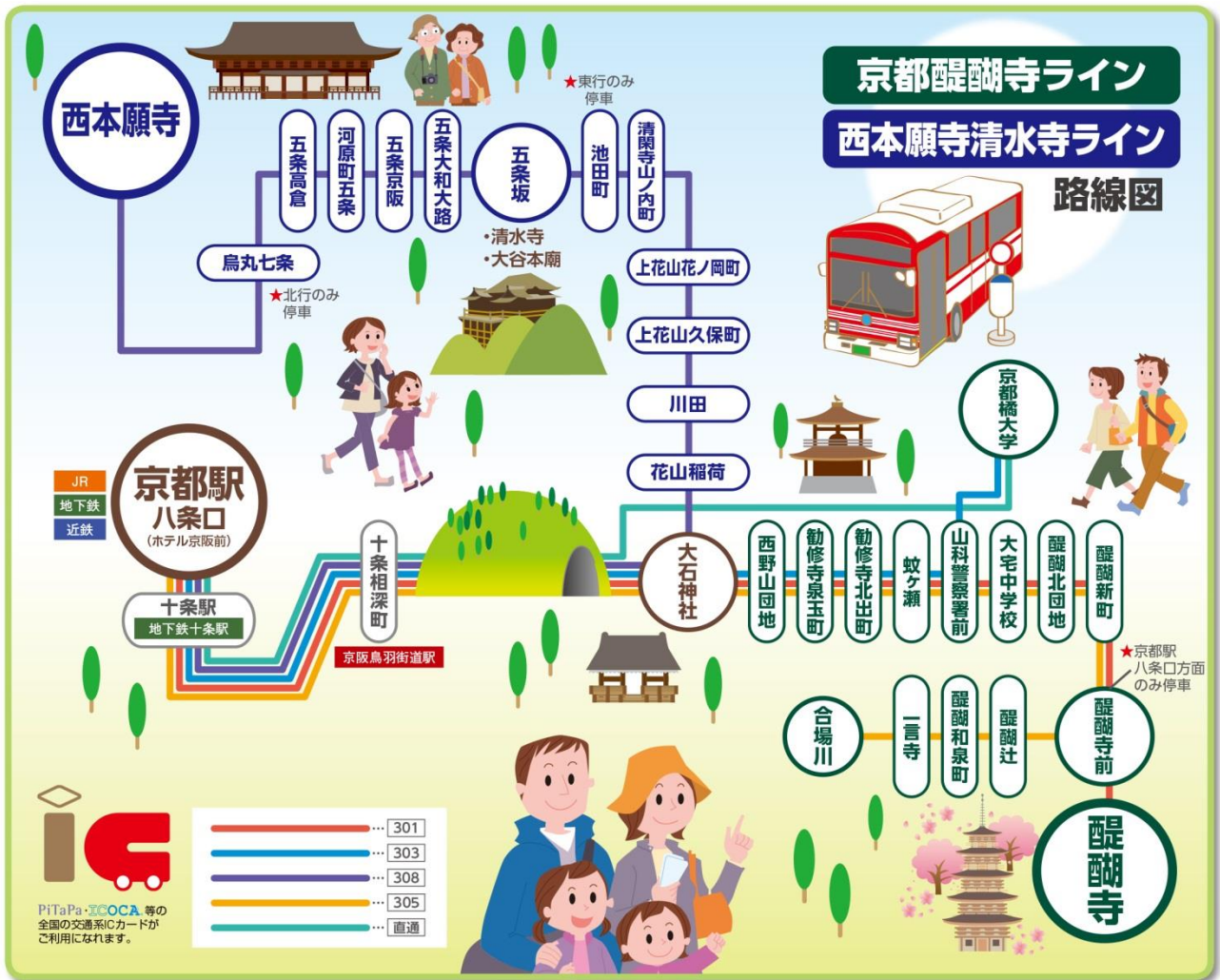
https://www.keihanbus.jp/loop_bus/nishihonganji_daigoji_line.pdf

3. 運賃
「西本願寺清水寺ライン」
 - ・西本願寺～五条坂(清水寺・大谷本廟) 片道 230円
 - ・川田(清水焼団地)～京都駅八条口 片道 250円「京都醍醐寺ライン」
 - ・京都駅八条口～大石神社・京都橘大学 片道 250円
 - ・京都駅八条口～醍醐寺・合場川 片道 270円

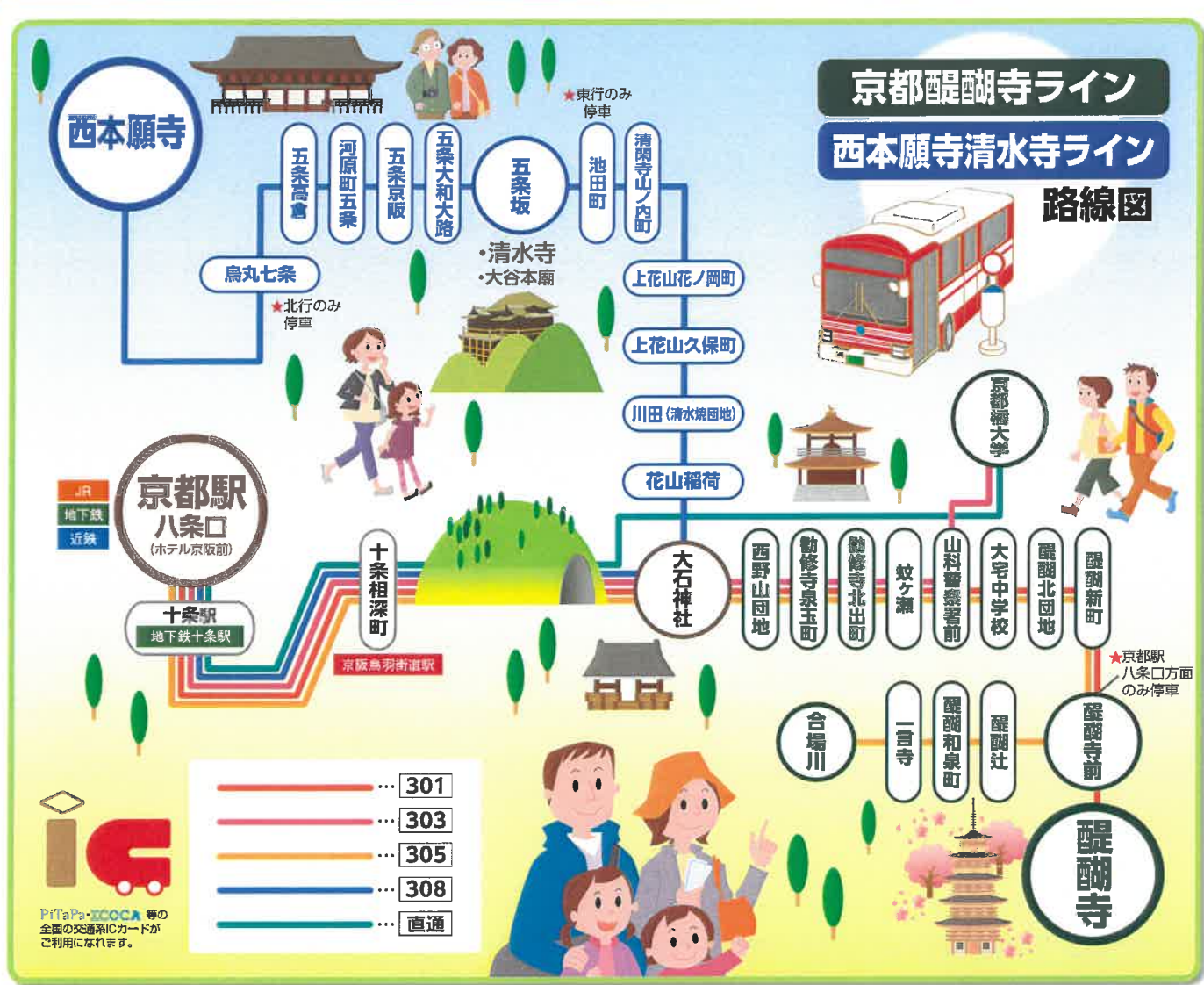
■定期券・運賃等の詳細につきましては下記のアドレスまで

<https://www.keihanbus.jp/local/ic/pitapa2/>

4. 運行経路



以上



京都醍醐寺ライン

京都駅

八条口

山科急行バス(山急)が、どの停留所でも乗降できる「一般路線バス」に変わります!!

世界遺産 運賃もダウン!!

醍醐寺

山科地域・京都橘大学

2019年
4月1日(月)
から

山科急行バス(山急)が一般路線バス「京都醍醐寺ライン」に変わります。クローズドドア方式で運行してきました「山科急行バス」は、4月1日(月)よりどの停留所でも乗降できる「一般路線バス」として運行し、稲荷山トンネルの無料化に伴い、運賃も値下げします。また、同日より西本願寺~五条坂(清水寺・大谷本廟)~山科西地域~京都駅八条口までを新たに結ぶ「西本願寺清水寺ライン」の運行を開始します。

西本願寺清水寺ライン

西本願寺

さらに、新たな路線が運行を開始!!
路線バスでの京都観光がもっと便利に!!

五条坂(清水寺・大谷本廟) 山科西地域 京都駅八条口



お問い合わせ
京都醍醐寺ライン 京阪バス山科営業所 075-581-7189

お問い合わせ
西本願寺清水寺ライン 洛南営業所 075-681-5591

KEIHAN 京阪バス

西本願寺清水寺ライン時刻表

308 西本願寺～五条坂(清水寺・大谷本廟)～大石神社～京都駅八条口

Table with 24 columns (departure times) and 24 rows (destination stations) for route 308.

京阪グループ バスナビのご案内. Includes BUS NAVI logo and QR code for bus search.

Table with 24 columns and 24 rows showing detailed departure times for route 308, including weekend and holiday schedules.

308 京都駅八条口H6のりば～大石神社～五条坂(清水寺・大谷本廟)～西本願寺

Table with 24 columns and 24 rows showing departure times for route 308 from H6 stop.

主なのりば (Main Stops). Includes maps and stop names for 五条坂, 西本願寺, and 大石神社.

京都醍醐寺ライン時刻表

301 303 305 直通 合場川・京都橋大学・醍醐寺→京都駅八条口

Table with 24 columns and 24 rows showing departure times for routes 301, 303, and 305.

京都駅八条口 H6. Includes map and notes about bus routes and transfers.

Table with 24 columns and 24 rows showing detailed departure times for routes 301, 303, and 305, including weekend and holiday schedules.

301 303 305 直通 京都駅八条口 H4のりば→醍醐寺・京都橋大学・合場川

Table with 24 columns and 24 rows showing departure times for routes 301, 303, and 305 from H4 stop.

大石神社. Includes map and notes about bus routes and transfers.

Table with 24 columns and 24 rows showing detailed departure times for routes 301, 303, and 305, including weekend and holiday schedules.

醍醐寺. Includes map and notes about bus routes and transfers.